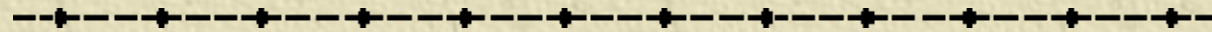
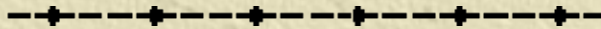




# Deuxième partie de l'album



## Le ferme des Sulpiciens



# Gabriel de Queylus, sulpicien

- ✦ Gabriel de Queylus a fondé la ferme Saint-Gabriel en 1659.
- ✦ Il engage des gens en France, les fait venir au pays pour défricher et cultiver la terre.
- ✦ Comme c'était souvent le cas, le nom de la ferme a été choisi à cause du prénom de Monsieur de Queylus.

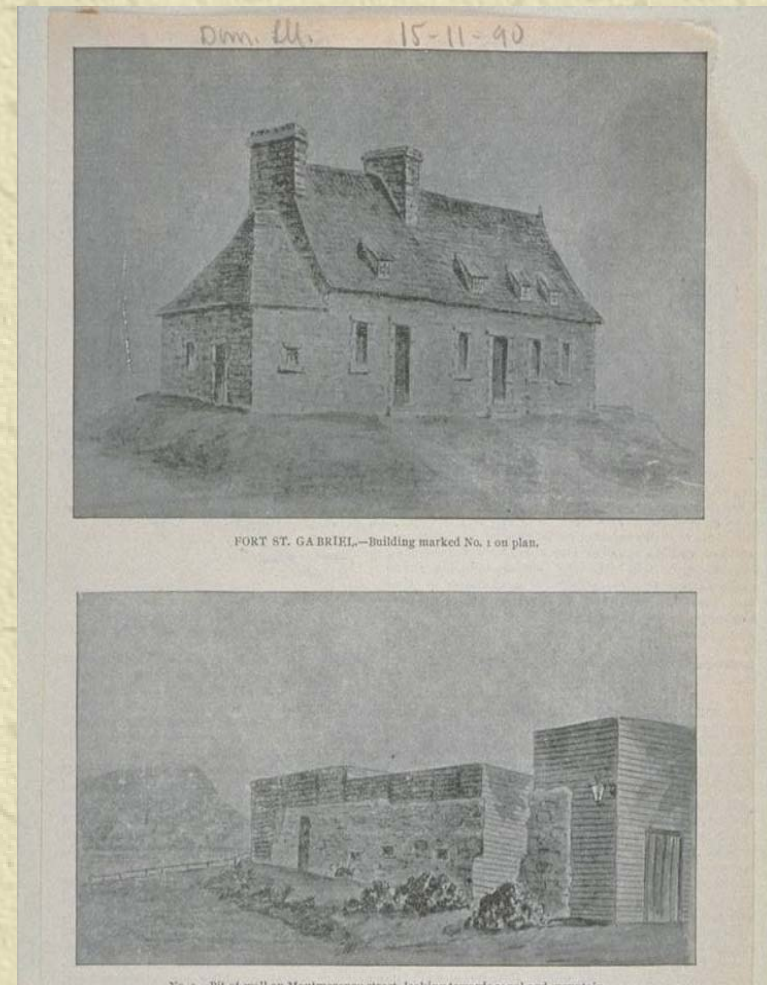
Partie d'un vitrail de la basilique Notre-Dame  
D'après une photo de Stéphane Poulin



# La ferme Saint-Gabriel

- ✧ Voici des dessins des bâtiments de la ferme des Sulpiciens avant leur démolition.
- ✧ Pendant près de 200 ans, cette ferme est demeurée le *domaine* des sulpiciens.
- ✧ Les bâtiments se trouvaient au cœur d'un vaste territoire agricole.
- ✧ Vers 1840, les choses commencent à changer à Pointe-Saint-Charles.
- ✧ Les bâtiments auront disparu en 1883.

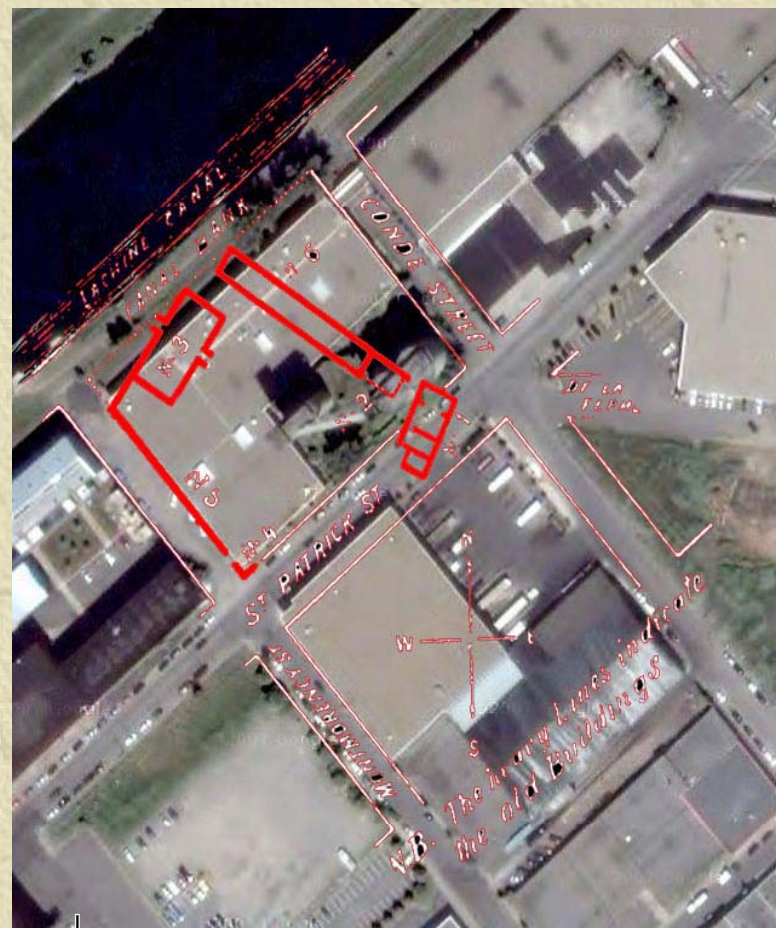
Images tirées du Dominion Illustrated



# Les bâtiments de ferme

- ✦ On voit ici le plan des bâtiments de la ferme Saint-Gabriel superposé sur une photo satellite.
- ✦ La maison se trouverait aujourd'hui sur la rue Saint-Patrick.
- ✦ La rue en diagonale est la *rue de la Ferme*, parmi les premières rues ouvertes à la Pointe.

Superposition d'un dessin de Lyman  
Réalisé par Gilles Douaire.



# La ferme fortifiée des Sulpiciens

